

- Los lugares con servicios públicos sobre y debajo de la superficie a menudo tienen derechos de paso que pueden limitar o no permitir la siembra de vegetación cerca o debajo de las líneas y equipos de servicios públicos. Estos derechos de paso permiten el acceso a las cuadrillas de APS para podar la vegetación, de ser necesario. El otorgante o dueño de la propiedad necesita consentimiento por escrito para sembrar vegetación en una servidumbre de servicios públicos.

### 3 ¿Es este árbol el adecuado para el área?

- Después de establecer que el área es apta para sembrar, el siguiente paso es determinar qué tamaño tendrá el arbusto o árbol al alcanzar pleno crecimiento.
- Los arbustos y árboles sembrados cerca de las líneas elevadas no deben crecer más de 15 pies de altura. Puedes contactarnos para ayudarte a determinar la altura máxima adecuada para tu área.
- Una vez que estés listo para elegir un árbol, consulta con tu vivero local o utiliza los recursos proporcionados en la sección de contactos de este folleto para determinar la altura y anchura máxima al elegir el árbol adecuado para el lugar correcto. Hay que tener en cuenta la anchura del árbol una vez que haya crecido completamente. La vegetación que crece alta y se extiende debe sembrarse más lejos de las líneas eléctricas elevadas y de los postes de servicios públicos.

## Información de contacto y otros recursos

### Contáctanos:

- Llámanos al (602) 371-6861
- Envíanos un correo electrónico a [vegetationmanagement@apsc.com](mailto:vegetationmanagement@apsc.com)
- Visita [aps.com/trees](http://aps.com/trees)

### Otros recursos útiles:

- Blue Stake
  - Llama al 811 o 1-800-STAKE-IT (1-800-782-5348)
  - [arizona811.com](http://arizona811.com)
- [aztrees.org](http://aztrees.org)
- [arborday.org](http://arborday.org)
- [treesaregood.org](http://treesaregood.org)
- [selectree.calpoly.edu](http://selectree.calpoly.edu)



## Árbol adecuado, lugar correcto

Los árboles sembrados en el lugar correcto tienen muchos beneficios para los dueños de casas y negocios. Sin embargo, cuando un árbol se siembra en el lugar equivocado, puede convertirse en un peligro para la seguridad y causar apagones. Aprende cómo puedes asegurarte de que estás sembrando el árbol adecuado en el lugar correcto.

## Aspectos para considerar al sembrar

- 1 ¿Es esta área adecuada para plantas o árboles?
  - Antes de elegir y comprar plantas o árboles confirma que el área es segura.
  - Verifica si hay líneas eléctricas elevadas, postes, cajas de servicios públicos o servicios subterráneos en el área potencial de siembra.
- 2 ¿Tienes líneas de servicios públicos en tu propiedad?
  - Hay diferentes requisitos y precauciones que deben considerarse dependiendo de si tienes líneas de distribución o transmisión eléctrica. Contáctanos para determinar si hay líneas elevadas y subterráneas tu propiedad.



CS#2004013



## Mantente seguro

Toma en cuenta la seguridad cuando comiences a elegir el árbol adecuado para el lugar correcto. A menudo habrá servicios públicos elevados o subterráneos en o alrededor de tu propiedad que pueden ser peligrosos al sembrar y podar árboles o arbustos.

Si actualmente hay vegetación en tu propiedad que necesita ser despejada de las líneas elevadas, por favor contáctanos para que un arborista acreditado realice una inspección de seguridad gratuita. Existen leyes y pautas estrictas del Estado de Arizona, la Administración de Seguridad y Salud Ocupacional (OSHA), American National Standards Institute (ANSI) y National Electrical Safety Code (NESC) que restringen quién puede acceder, podar o eliminar vegetación en las proximidades de las líneas eléctricas elevadas. Sólo arboristas acreditados empleados o contratados por APS están legalmente autorizados a trabajar en un radio de 10 pies alrededor de las líneas eléctricas de distribución. Esta distancia aumenta cuando se trata de líneas eléctricas de transmisión de mayor tamaño.

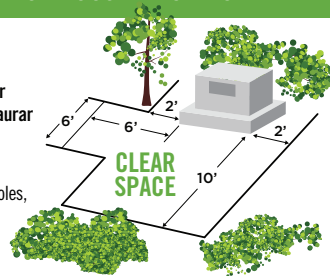
Asegúrate de llamar a Blue Stake al 811 antes de excavar. Excavar para plantar árboles u otra vegetación donde hay líneas subterráneas es peligroso y puede provocar apagones o incluso muertes.

### CAJAS DE SERVICIOS PÚBLICOS EN TU PROPIEDAD

#### No obstruir

Necesitamos espacio para trabajar con seguridad y rapidez para restaurar el servicio eléctrico.

Por favor no coloques estructuras permanentes, cercas, arbustos, árboles, regadores o sistemas de irrigación a menos de 10 pies de la puerta y a 2 pies de los lados, y a 6 pies por 6 pies en la esquina izquierda del área.



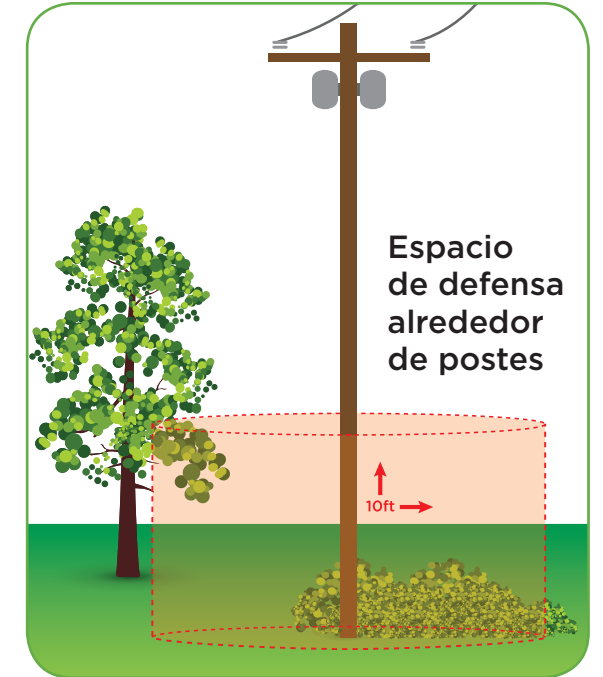
Derecho de paso aceptable

## Mitigación de incendios

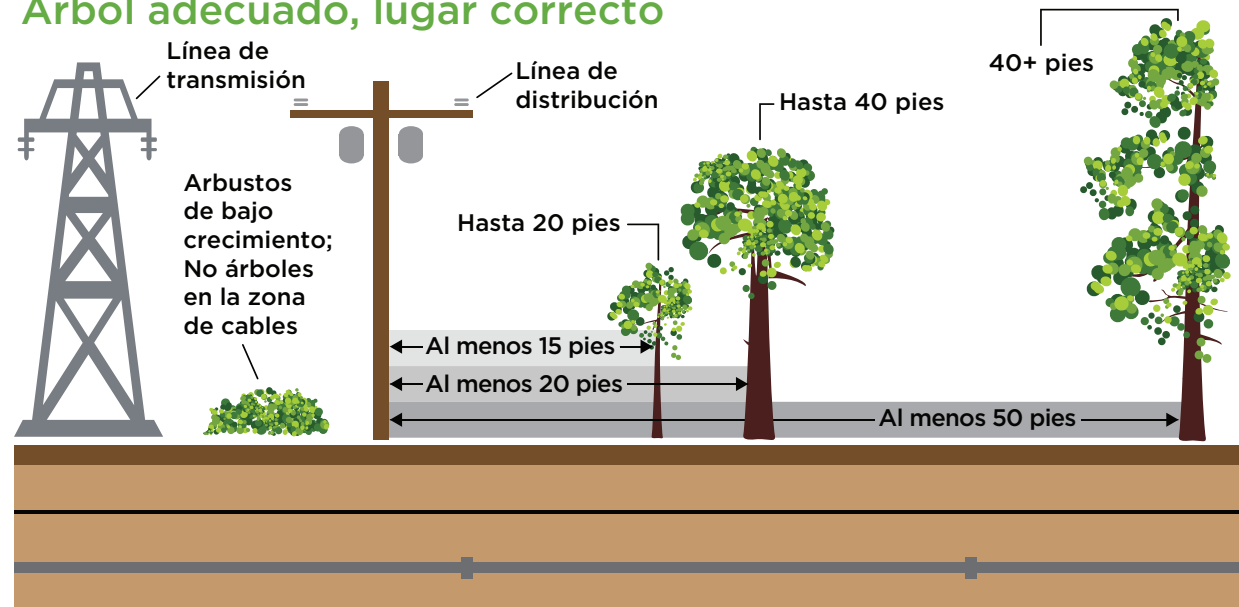
Para tu seguridad y la de las comunidades cercanas, eliminamos activamente los posibles riesgos de incendios forestales en y alrededor de los postes y líneas de servicios públicos y otros equipos, en todo el estado. Esto incluye la eliminación de vegetación en un radio de 10 pies alrededor de los postes.

**Por favor, ayúdanos a mantenerte a ti y a nuestras comunidades seguras:**

- Evita sembrar cualquier tipo de vegetación cerca de los equipos de servicios públicos, incluyendo los postes.
- Despeja los escombros y elimina cualquier material inflamable que se encuentre cerca de la base de los postes de servicios públicos.
- Mantén sin vegetación un radio de 10 pies alrededor de los equipos de servicios públicos.



## Árbol adecuado, lugar correcto



Árbol equivocado, lugar equivocado.